
Beauty & Wellness

TRATAMIENTOS PROFESIONALES DE ESTÉTICA

Natura Bissé
Barcelona



BEAUTY
LOVERS
day

27 de abril
#BeautyLoversDay

El masaje ideal

Belleza y Bienestar son dos conceptos íntimamente ligados. Y ambos pueden conseguirse con el masaje adecuado. Pero ¿cómo saber cuál es el masaje ideal?

Valérie Le Mao
CEO & wellness spa expert.
valerie@latelierduspa.es | 932 384 160

Vivimos un ritmo de vida frenético, muy exigente y estresante. Quizás es el momento de pensar en un ritmo de vida más saludable. Incorporar un paréntesis de bienestar en nuestra vida cotidiana para ayudarnos a prevenir muchos males debería ser una de nuestras prioridades. Probablemente, el masaje es la herramienta terapéutica más antigua que el ser humano utilizó como un recurso natural contra el dolor.

Más que un momento de relajación y bienestar, el masaje ayuda a reducir el estrés, a prevenir enfermedades y a mejorar el estado de salud. Existen diversos tipos de masaje, y cada uno tiene virtudes diferentes y complementarias a la vez que generan una serie de beneficios tanto físicos como psicológicos generando un incremento de nuestra energía. El masaje permite lograr un mejor equilibrio entre cuerpo, mente y espíritu y nos permite ser más resistentes a las enfermedades. Veamos los principales efectos positivos del masaje sobre:

- **La estructura y postura del cuerpo:** alivia el dolor de espalda; aporta flexibilidad y elasticidad; relaja las tensiones; mejora la movilidad articular; favorece los movimientos.
 - **El funcionamiento de todo el organismo:** Relaja; alivia el dolor; mejora el sueño; aumenta la capacidad respiratoria; mejora la digestión; mejora la circulación sanguínea y linfática lo que genera una mejor oxigenación y eliminación de las toxinas.
 - **Las partes sensoriales y psicomotoras:** aumenta la conciencia del cuerpo; despierta el sentido del tacto y aviva las percepciones; favorece una mayor circulación de la energía.
 - **Las partes psicológicas y emocionales:** Aumenta la conciencia de las emociones; incrementa la autoestima; contribuye a la apertura del espíritu y a la resistencia al estrés.
- Para saber cuál es el masaje ideal para nosotros debemos tener en cuenta los siguientes criterios:
- La técnica de masaje que responde mejor a nuestra necesidad.
 - Los productos de masaje a utilizar.

TIPO DE MASAJE	PARTES DEL CUERPO	TIEMPO	ESTA INDICADO EN	TECNICAS DE MASAJE
QUIROMASAJE	Los músculos y articulaciones	De 30 min. a 1 hora	Contracturas musculares Lesiones deportivas. Mejora de la circulación. Estados de estrés y tensión emocional.	Maniobras de fricción, effleurage, amasamiento, estiramiento de las articulaciones, percusión etc.
SHIATSU	Cabeza, hombros, brazos, espalda, piernas y pies.	1 hora	Contracturas, tendinitis, lumbalgias. Problemas digestivos: gastritis, estreñimiento, espasmos. Trastornos genitourinarios	Masaje japonés basado en la acu-presión se ejercen presiones en distintos puntos a lo largo de los meridianos de energía.
REFLEXOLOGIA PODAL	Los pies	A partir de 45 min.	Dolores de espalda, de cabeza, menstruales. Alteraciones por desequilibrio orgánico. Problemas emocionales leves.	Presiones en puntos específicos del pie para activar el riego sanguíneo y linfático dando pequeños impulsos al órgano correspondiente.
DRENAJE LINFÁTICO	Cuello, brazos, piernas, pies, abdomen, espalda.	A partir de 1 hora	Edema, trastornos de la microcirculación. Estrés Pre y post operatorios. Dolores premenstruales	Técnica lenta de bombeo para empujar la linfa (líquido del sistema linfático) a fluir por los vasos linfáticos.
MASAJE TAILANDES	Todo el cuerpo	1 hora	Búsqueda del equilibrio mental y emocional. Mejora de la elasticidad. Mejora de la conciencia del propio cuerpo	Maniobras rítmicas conectadas con balanceos, presiones a lo largo de los canales de energía.
LOMI-LOMI	Todo el cuerpo	1 hora	Desequilibrio energético Fatiga. Restauración de la energía.	Maniobras muy energéticas, con roces, amasamientos, presiones vertebrales, estiramientos miofasciales y de articulaciones.

- El tiempo del que disponemos.
- Las virtudes del masaje.
- La calidad del terapeuta.
- El precio.

En fin, para encontrar nuestro masaje ideal, ver el cuadro recapitulativo de los principales masajes.

Son una invitación a evadirse, relajarse, y lograr el equilibrio físico y psíquico. ¡A disfrutar! ●



AQUA
URBAN SPA

Tratamientos Sothys
Calle Gran de Gracia nº 7
T: (34) 932 384 160

info@aquaurbanspa.com | www.aquaurbanspa.com

Aqua Urban Spa se presenta como una opción de calidad en continua actualización, que sabe adaptarse a su entorno y a las necesidades de los consumidores. La continua y creciente demanda de clientes en el centro, punto de referencia en el mundo del spa situado en pleno corazón de Barcelona, lo avalan y certifican desde el año 2003.

Podium facial

	<p>ETERNAL YOUTH CREMA FACIAL MÁXIMA REGENERACIÓN # ALQVIMIA</p> <p>Crema facial de máxima regeneración que combate eficazmente los signos del envejecimiento. Además de hidratar y nutrir en profundidad, reafirma y redensifica la piel. Efectividad: Desaparición completa de las micro-arrugas, disminución del número (38%), de la longitud (44%) y de la superficie total (48%) de las arrugas. 933 238 770 www.alqvimia.com</p>		<p>3D COLLAGEN SHOCK # NATURA BISSÉ</p> <p>“The Mindful Touch. Tu experiencia spa de mindfulness” es un nuevo concepto beauty para disfrutar al máximo de los tratamientos de cabina de Natura Bissé. Este protocolo se ha presentado de la mano del innovador facial 3D COLLAGEN SHOCK, basado en una combinación inteligente de tres tipos de colágeno y que consigue una piel radiante, firme, turgente y totalmente renovada. www.naturabisse.com</p>
	<p>Nº 50 REPAIRING OVERNIGHT ELIXIR # MONTIBELLO</p> <p>Montibello celebra su 50 aniversario lanzando el sueño más reparador para tu piel. Un sofisticado elixir de textura aterciopelada y fundente, especialmente diseñado para potenciar el poder autorreparador de la piel mientras duermes. Ha sido diseñado para hacer frente al estrés oxidativo que generan los aparatos electrónicos; lo que se conoce como Digital Ageing. 934 784 800 www.montibello.com</p>		<p>THE SERUM : TECNOLOGÍA BRIGHT&VELVETY (B&V) # SKEYNDOR</p> <p>The Serum, textura confort, proporciona luz, suavidad, confort e hidratación de forma prolongada. Ofrece una textura original e innovadora, sensorialmente fresca y de acabado luminoso y aterciopelado, que se adapta perfectamente a cualquier tipo de piel. www.skeyndor.com/es/donde-comprar-productos www.timelessprodigy.com/es/donde-comprar/</p>
	<p>ACEITE FACIAL BACK TO NATURE # DE NOYLE'S</p> <p>Formulado con 13 aceites preciosos 100% naturales, ricos en ácidos grasos Omega 3 y 6, fitosteroles y vitaminas. Nutren intensamente, tienen efecto antioxidante, reparador, revitalizan y recuperan la luminosidad de la piel. Su textura ligera y sedosa aporta un tacto seco y sin brillos a la piel. 938 649 745 www.stecnic.com</p>		<p>GENACTIVE # GERARD'S</p> <p>Genactive es una crema regeneradora de rostro que presenta un innovador complejo Macarose a base de aceite de Macadamia y Rosa Mosqueta, activos vegetales ricos en Omega 3 y Omega 6, que crea una barrera protectora contra el ataque de los radicales libres. Es ideal especialmente para pieles maduras o precozmente envejecidas. 934 705 215 www.nyxpert.com</p>

Natura Bissé
Barcelona



1

506-8 FILM NATURA BISSE

3

506-8 FILM NB

2

The Mindful *touch*

Tu Experiencia Spa de Mindfulness

Disfruta de un protocolo pionero que encarna la esencia de Natura Bissé: la artesanía unida a la tecnología más avanzada. Una nueva dimensión en el mundo del spa.

Los tratamientos Natura Bissé, extraordinariamente efectivos, se combinan con el poder del tacto de nuestras esteticistas, y se potencian con el mindfulness y la realidad virtual para revelar una piel más radiante que nunca. Una nueva era en el universo de la belleza.

Relaja el cuerpo y despierta tus sentidos con un sorprendente ritual de bienestar que va mucho más allá de la cosmética. Una nueva forma de conectar con la piel.



Belleza desde los orígenes: Células madre vegetales

Los extractos de células madre vegetales tienen la capacidad de proteger y reactivar eficazmente nuestras propias células dermoepidérmicas, fortaleciendo la estructura del tejido conjuntivo y mejorando la calidad y la textura de la piel.

Maripi Gadet
Especialista en cosmética natural.
Green Press Comunicacion. www.greencomunicacion.com

A partir de los 30 años el proceso natural de renovación celular se empieza a ralentizar. Como consecuencia, aumenta la pérdida de firmeza y elasticidad de la piel. El grosor de la dermis disminuye, provocando la aparición de arrugas, manchas, flaccidez y líneas de expresión. Es el momento perfecto para acudir al centro estético en búsqueda de la cosmética científica.

Las células madre son el gran descubrimiento médico de los últimos tiempos, y su uso clínico ha comenzado a aplicarse con fines estéticos. Poseen toda la información trascendental de cada ser. Son capaces de producir más células madre y de crear células especializadas de cualquier parte del cuerpo, con la finalidad de regenerar o formar los diferentes órganos y tejidos. En el caso concreto de la piel, las células madre pueden reproducirse para generar queratinocitos, melanocitos o fibroblastos.

Beneficios

Todas las células madre, ya sean de origen vegetal, animal o humano, son células primitivas que tienen la capacidad de renovar las células que se van eliminando en el proceso natural de recambio celular. Por ello, la industria cosmética más innovadora ha encontrado en ellas enormes beneficios, como la detención al envejecimiento.

Los extractos de células madre vegetales tienen la capacidad de proteger y reactivar nuestras propias células dermoepidérmicas, fortaleciendo la estructura del tejido conjuntivo y mejorando la calidad y textura de la piel.

Actualmente existen todo tipo de cremas: hidratantes, nutritivas, contorno de ojos y mascarillas -entre otras- elaboradas con células madre de origen vegetal. El secreto está en acertar con los cosméticos adecuados. Para ello, lo mejor es acudir a tu centro estético de confianza, donde te atenderán profesionales especializados en el cuidado de la piel.

Las células madre son el gran descubrimiento médico de los últimos tiempos, y su uso clínico ha comenzado a aplicarse con fines estéticos.

Diversas formulaciones incluyen células madre vegetales que contienen factores epigenéticos similares a las células madre humanas y, por ello, estimulan su renovación permanente. Mayoritariamente se utilizan para provocar la regeneración de los queratinocitos y melanocitos. Parece ser que tienen la facultad de inducir a la longevidad de nuestras propias células cutáneas, aumentando la producción de colágeno y elastina, para que luzcamos un cutis hidratado, terso, elástico y sin arrugas.

Las células madre usadas en cosmética se extraen de plantas y frutas que tienen la capacidad de mantenerse frescas durante mucho tiempo. Las manzanas suizas o las rosas alpinas son las más habituales. También se extraen del arroz, argán, algunas flores, melón, determinados cítricos, semillas

de uva, guisantes y algunas algas marinas. Las primeras células madre vegetales que se utilizaron en cosmética procedían de una variedad de manzana suiza, la uttwiler spatlauber, que aguanta durante mucho tiempo sin estropearse, hecho que la convirtió en una buena fuente de células madre. Habitualmente para su extracción se realiza una lesión en la planta y se produce un callo de cicatrización que se cultiva por biotecnología con un bioreactor. Una vez reproducidas las células vegetales se vehiculizan en liposomas. Es importante que las plantas de las que se van a extraer estos componentes crezcan y se cultiven en un entorno limpio de contaminantes.

En Quirófano

En cirugía estética se utilizan para resaltar los glúteos por lipotransferencia o acabar con las arrugas mediante bioestimulación, uno de los tratamientos estéticos de mayor impacto. Este último restablece el metabolismo cutáneo, deteriorado por el paso del tiempo a través de la activación biológica de las funciones anabólicas del fibroblasto. Para ello, se cultivan células madre del propio paciente, junto con factores de crecimiento y un tipo de glóbulos blancos -los monocitos- que juegan un papel importante en la regeneración de tejidos, especialmente elastina, colágeno y ácido hialurónico, relacionados todos ellos con la firmeza y tersura de la piel. Dado su alto poder regenerativo, las células madre tienen el potencial de ayudar a mantener la grasa infiltrada en procedimientos plásticos reconstructivos para evitar el envejecimiento cutáneo. ●



BackStage BCN
Tratamientos Natura Bissé
Av. Diagonal 624 | 932 405 511
c/Valencia 306 | 932 155 353
info@backstagebcn.com
www.backstagebcn.com

Blauceldona
Tratamientos Natura Bissé
Bed
Provenza 163 bis. Barcelona
934 533 813 | www.blauceldona.com



“MASCARILLAS NATURALES para una belleza radiante”

Maripi Gadet | editorial ARCOPRESS

Un libro que recopila los secretos sobre uno de los productos de belleza más rápidos y sorprendentes: Las mascarillas. Un ‘invento’ estrella para nuestra piel, el top de todas las mujeres y un plus a las rutinas de belleza.

KOBIDO; Masaje Facial Japonés

¿Quieres tener siempre una piel iluminada?

Acude a tu centro de belleza una vez por semana para un masaje facial.

Silvia Oliete
Esteticista. Directora de Blauceldona.
934 533 813 | www.blauceldona.com



Este tratamiento viene directamente de Asia y se ha convertido en una tendencia. Tiene sus raíces en la medicina tradicional china y es una combinación de medicina tradicional japonesa y técnicas de masaje que han sido desarrolladas y modificadas a partir del *Anma* (masaje tradicional japonés) durante los últimos quinientos años.

Anmo (*Anma* en japonés) significa empujar y frotar, tiene por objetivo el mantenimiento de la salud, teniendo un equilibrio constante de flujo de energía (Qi) a través de los meridianos, que son como ríos que transportan el Qi.

Como una Emperatriz

Es una técnica milenaria y exclusiva en la que se hace un trabajo de la musculatura facial, la descontractura, la tonifica, consigue un efecto lifting en todo el rostro, alisa arrugas y tiene un efecto de relajación global. Mejora la oxigenación y nutrición de las células de la piel, libera la energía y la tensión bloqueada en músculos faciales y del cuello, mejora el flujo linfático, consolida y tonifica los músculos, estimula la producción de colágeno y elastina y equilibra el flujo de la energía en la cara.

Si quieres tener una piel iluminada te recomiendo asistir a tu centro de belleza una vez por semana para un masaje facial.

A partir de los 25 años se alentece la producción propia de la piel de

colágeno, elastina y ácido hialurónico, si nos hacemos masajes en la piel, mantendremos vivos estos mecanismos naturales y mantendremos la piel en óptimas condiciones a nivel de oxígeno en nuestro tejido celular, con lo que se arrugará más lentamente y no la tendremos sin vida.

El masaje Kobido es un masaje que durante siglos estuvo reservado exclusivamente para la familia imperial y la realeza japonesa con su sofisticación, delicadeza y asombroso efecto rejuvenecedor y reafirmante.

El masaje Kobido consiste en combinar técnicas de masaje facial, drenaje linfático, digitopresión y shiatsu. Los resultados son visibles desde la primera sesión, la piel está más brillante, luminosa, fresca, más firme en un rostro sereno y radiante.

Como os decía, es un masaje que, continuado en el tiempo consigue atenuar las arrugas y la flacidez y mejorar la textura general de la piel, además de mitigar el acné, disimular manchas de pigmentación o erradicar las migrañas. Muy relajante también para personas con acúfenos.

Mi recomendación, después de 21 años como directora de Blauceldona, después de ver muchas pieles y muchos resultados en mi cabina de belleza, es que acudáis semanalmente a vuestro centro de estética, para que las profesionales mantengan viva vuestra piel, con masajes a nivel muscular, donde estamos activando todo el riesgo sanguíneo y oxigenando nuestra piel. ●



Nº 50

REPAIRING
OVERNIGHT ELIXIR

EL SUEÑO MÁS REPARADOR
PARA TU PIEL



MONTIBELLO
EXPERIENCE BEAUTY



montibello.com

VENTA EXCLUSIVA EN CENTROS DE ESTÉTICA

Activos vivificantes

La intensiva búsqueda del 'elixir de la eterna juventud' por parte de la industria cosmética ha generado que las formulaciones sean cada vez más complejas y eficaces.

Maripi Gadet

Especialista en cosmética natural.

Autora del libro "Mascarillas Naturales para una belleza radiante".

Green Press Comunicacion. www.greenppcomunicacion.com

Los principios activos de última generación compiten con activos que vienen utilizándose desde hace tiempo y que por su enorme efectividad perduran y siguen incluyéndose en fórmulas de vanguardia. La naturaleza continúa siendo la base de extracción de todos estos activos.

Activos vegetales

- La **rosa polar** o **rhodiola rosea**. Antioxidante y protectora de radicales libres. Incrementa los niveles de neurotransmisores.
- El **ácido hialurónico** es un activo excelente para combatir los signos de la edad. Hidrata en profundidad, disminuyendo la intensidad de las arrugas y otorgando un aspecto más juvenil y fresco a la piel, además incrementa la regeneración celular, la turgencia y elasticidad de la piel.
- El **azafrán** es rico en glicanos que actúan como antioxidantes protegiendo las células de los daños oxidativos y de los ataques de los radicales libres, vinculados al envejecimiento prematuro.
- La **Vitamina C** inactiva los radicales libres inducidos por los rayos ultravioleta, actúa como antioxidante y anti-inflamatorio. Estimula la síntesis de colágeno y reduce la pigmentación de la piel, contribuyendo a eliminar las manchas cutáneas.
- El **Svetol del café verde** es antioxi-

dante, contribuye a frenar el envejecimiento. Ayuda a perder peso y a reducir volumen abdominal. Tiene propiedades drenantes y diuréticas, por lo que es muy eficaz en el tratamiento de la celulitis.

- El **Ginseng** era considerado por los griegos como una planta "curalotodo". Proporciona juventud y tersura, mejora el proceso de regeneración celular, minimiza la sequedad y progresivamente corrige las arrugas.
- El **Xilitol** o **azúcar de abedul** es utilizado en cosmética como estabilizador microbiológico. Suaviza la piel y ayuda a retener la humedad. Aumenta la producción de colágeno, rejuvenece, elastiza la piel de forma natural y equilibra el pH.
- La **lúcuma**, considerada por los pueblos andinos como un alimento casi mágico, hay indicios de su cultivo desde hace más de 7.000 años. Mejora las irritaciones y frena el envejecimiento.

Activos del mar

- Los **vegetales del mar** siguen siendo los activos marinos por excelencia. Las algas son ricas en oligoelementos, sales minerales, vitaminas y aminoácidos fácilmente asimilables por las células cutáneas. Aportan un efecto tonificante, regenerador celular, anti seborreico, drenante, anti-envejecimiento y suavizante. Innumerables tratamientos anticelulíticos

aprovechan las propiedades de las algas, debido a que promueven la vasodilatación y mejoran la circulación sanguínea y el flujo linfático. Además, reactivan la eliminación de grasa localizada.

- El **nácar** es una sustancia biomineral que se encuentra en la parte interna de los caparazones de algunos moluscos. Se utiliza, por sus propiedades, como exfoliante, queratolítica y despigmentante. El nácar estimula la síntesis de nuevas citoqueratinas, asegurando los procesos de restauración y regeneración. Ejerce un papel protector frente a los agentes exteriores agresivos, como el sol, el frío y la humedad. Aporta un brillo luminoso a la piel que proporciona un aspecto radiante y juvenil. Las finas láminas de nácar refractan la luz, aportando ese efecto perlado tan apreciado para realzar el bronceado y dar luminosidad al rostro.

La naturaleza esconde millones de principios excelentes para crear productos destinados al cuidado de la belleza y la salud

Activos del reino animal

- El **caviar** sigue usándose para el rejuvenecimiento de la piel. Estas pequeñas bolitas contienen una proteína que acelera el proceso de regeneración celular. Uno de sus beneficios en cosmética es mantener en equilibrio el ritmo de regeneración. También es rico en fosfolípidos que contribuyen a mantener los niveles de hidratación. Sus ácidos grasos refuerzan la unión intercelular, permitiendo mantener una piel firme y elástica.
- Los **activos procedentes de la colmena** siguen siendo extremadamente interesantes. El polen, el propóleo, la



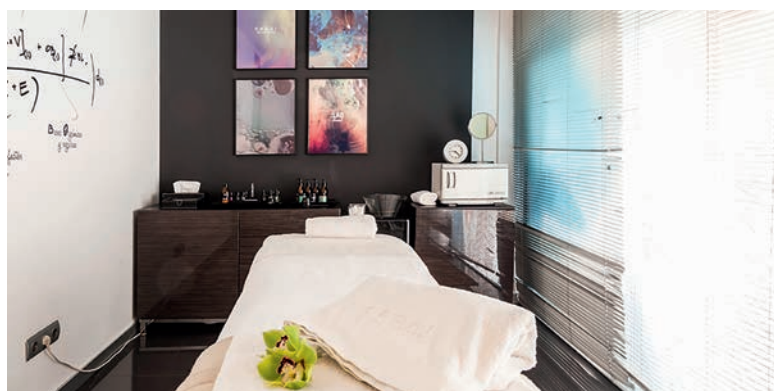
jalea real y la apitoxina, son utilizados con fines terapéuticos y cosméticos desde hace cientos de años. La **miel** posee propiedades humectantes, emolientes, nutritivas, suavizantes, antisépticas, cicatrizantes, calmantes, tónicos, regeneradoras y antiinflamatorias. La **jalea real** es tonificante y retarda los efectos del envejecimiento cutáneo. Nutre, suaviza y estimula las pieles cansadas, motivos por los que es habitual en la formulación de productos antiaging. El extracto de **propóleo** es usado para elaborar tratamientos purificantes y suavizantes destinados al cuidado de pieles grasas, así como en cosméticos para el tratamiento post solar.

- El **reishi** es uno de los hongos más utilizados en la Medicina Tradicional China y en estos momentos en Occidente. Es capaz de detoxinar, reequilibrar y ralentizar la oxidación

celular. Según la medicina china, el reishi es considerado el hongo de la inmortalidad y la longevidad.

Activos de metales preciosos

- El **platino** es altamente reparador y lucha contra los síntomas del envejecimiento cutáneo. El **oro** ya era utilizado en el Antiguo Egipto. Los beneficios que aporta a la piel son visibles rápidamente, puesto que tiene un efecto tensor inmediato y potencia la luminosidad. Es un gran regenerante y estimula la capacidad celular, actuando contra los radicales libres. La **plata** es un mineral que agiliza el metabolismo cutáneo y el ritmo interno de la piel. Favorece la renovación celular, es estimulante, equilibra la producción de humedad y grasa, reafirma tonifica y rejuvenece. La piel se ilumina, se atenúan las arrugas y se contribuye a recobrar la juventud. ●



Belleza y Salud 360°

Los tratamientos antiaging pueden ayudar a retrasar o paliar algunas de las consecuencias del envejecimiento.

Núria Soteras

Directora y Fundadora Backstage BCN.

nuri.soteras@gmail.com | 635 312 638

Las arrugas, las manchas cutáneas y la flacidez son síntomas inevitables del paso del tiempo. Aunque todos estos síntomas formen parte de un proceso biológico irrefrenable, los tratamientos **antiaging** pueden ayudar a retrasar o paliar algunas de las consecuencias del envejecimiento. Existen diversos factores externos que influyen directamente en el envejecimiento de nuestro rostro y nuestro cuerpo. Algunos de estos factores son la nutrición, el ejercicio físico y el estilo de vida.

Plan de belleza transversal

Es muy importante elegir bien el tipo de tratamiento antiaging que queremos, por esto lo ideal es un plan de belleza que integre la combinación

de **aparatoología** corporal, la **nutricosmética**, las **dietas** y **catering** a domicilio personalizado y por supuesto la efectividad de los **tratamientos corporales y faciales**. Un plan con una filosofía de 360° combinando diferentes áreas y métodos.

El método

Para iniciar este tratamiento transversal seguiremos los siguientes pasos:

- **Un diagnóstico exhaustivo** por parte de un profesional del mundo de la medicina realizando un análisis de la composición corporal por bioimpedancia y un test de intolerancia alimentaria.
- **Aplicación de la aparatoología:** Tratamientos para reducción de grasa, radiofrecuencia o eliminación de celulitis son muy efectivos para

conseguir los objetivos y trabajar zonas problemáticas. Siendo constantes, se pueden conseguir resultados increíbles en tan solo dos semanas.

- **Tratamientos de cosmética facial y corporal** para renovar e hidratar las capas altas de la piel.
- **Nutricosmética** es el complemento ideal para reforzar los resultados de la aparatoología. A partir de la realización de un test, detectaremos el origen o las causas de la alteración estética y pautaremos así el tratamiento personalizado. Con esta técnica, cuidaremos nuestro cuerpo desde dentro y veremos los resultados también sobre nuestra piel.
- Para aportar equilibrio en nuestro estilo de vida y buscar el equilibrio perfecto tras la realización de aparatoología, se recomienda realizar

técnicas de **naturopatía** como la **acupuntura** y la **mesoterapia**.

- **Dieta adecuada:** Con una buena alimentación, prevenimos enfermedades y mejoramos nuestra calidad de vida, repercutiendo en nuestro aspecto exterior. Para realizar una dieta

Necesitamos un plan que englobe la belleza y la salud

correcta, primero se debe realizar un estudio de posibles intolerancias o alergias, y así poder crear propuestas gastronómicas interesantes que ayudarán a perder peso de manera sencilla y de forma equilibrada. Existen tres posibilidades de disfrutar del

catering y dietas personalizadas, según petición del cliente: Comida a domicilio: Elaboración de todas las recetas de la semana servidas a domicilio. Servida en envases con la información del día para que el cliente sólo tenga que abrir directamente o bien calentar para su consumo. Elaboración en casa: El menú se realiza en su casa. El chef va a casa del cliente y cocina para media o toda la semana. Formación personalizada y asesoramiento: En este caso, el chef va a casa del cliente y cocina. Se aprenden técnicas de cocina para elaborar en casa su propio menú.

- **La Actividad física** contribuye a nuestro bienestar físico y mental. Ir al gimnasio después de un largo día de trabajo puede ser una tarea complicada, y es por eso que se recomienda contratar a un entrenador personal, que además preparará un entrenamiento personalizado adaptado al estado físico de la cliente.

Gracias a las nuevas tecnologías podemos conseguir resultados increíbles en pocas semanas y sin demasiado esfuerzo, pero sin duda aprender a cuidarse y saber como mejorar nuestra calidad de vida juega un papel decisivo. De ello depende que los resultados sean duraderos y que nuestra salud y belleza se potencien al máximo. ●

Concepto global de juventud

La eficacia de un tratamiento antiedad comienza con un correcto diagnóstico de la piel por parte de la esteticista, continúa con la acción combinada del tratamiento profesional en instituto y se complementa con los sueros y cremas aplicados a diario en casa.



Los hábitos del día a día, la época del año, la edad real de la piel, la clase y la continuidad de los tratamientos aportados a la piel a diario o cualquier otro acontecimiento de la vida, son algunos de los factores que influyen en el estado de la piel y sus diferentes necesidades a lo largo del tiempo.

El éxito en la elección del tratamiento

Mediante el diagnóstico experto Sothys, se determina el grado de envejecimiento de la piel, independientemente de la edad. La propuesta antiedad Sothys ofrece activos que permiten restablecer la buena salud del conjunto de las células y optimizar el funcionamiento cutáneo, y está especialmente dirigida para una acción completa sobre los 3 rellenos naturales de la piel (colágeno, elastina y ácido hialurónico).

Prescripción a medida: Sérums + Cremas, la ecuación perfecta

Para potenciar los efectos del tratamiento recibido en el centro de estética y conseguir que sus efectos sean más duraderos, es indispensable la continuación con la aplicación a domicilio de productos aconsejados por la esteticista después del diagnóstico facial. Mientras que los sueros ayudan a corregir con precisión un problema específico, las cremas protegen día tras día y ayudan a prevenir y tratar el envejecimiento. Un suero jamás se aplica solo. La asociación de un suero y de una crema permite potenciar la acción de los productos cuando sus objetivos son comunes, o ejercer una acción complementaria cuando sus objetivos son diferentes.

Propuesta de sueros Sothys

Sothys te propone su línea Sérums jeunesse inspirados en técnicas dermoestéticas con fórmulas ultra-concentradas en principios activos high tech para un resultado preciso y una

rápida absorción de activos, para su combinación entre sí y junto con tu crema Sothys en layering (superposición de productos).

- **Sérum jeunesse unificador.** Este sérum de textura efecto mate, ayuda a reducir el aspecto de las imperfecciones de color de la tez así como de todos los tipos de poros, además de proporcionar un efecto alisante sobre las arrugas en superficie.
- **Sérum jeunesse desintoxicante anti-radicales** está inspirado en las curas detox dirigidas a aspectos de la belleza. Este sérum de textura efecto glowy penetra de inmediato para proteger visiblemente la piel de los radicales libres (actuando como un filtro anti-polución) y para optimizar la renovación celular gracias a sus activos dermo-desintoxicantes y dermo-renovadores.
- **Sérum jeunesse focus firmeza** de textura gel efecto stretch ("elástico") ayuda a limitar el relajamiento cutáneo para tonificar, fortalecer y tensar visiblemente los rasgos. En el núcleo de este suero se encuentran los péptidos de cobre, un verdadero



© Jean-François Verganti

ladrillo metabólico de la piel para facilitar la actividad natural de síntesis de colágeno y de elastina, fuente de la firmeza del rostro.

- **Sérum jeunesse focus arrugas** tiene activos dermomiméticos que ayudan a alisar el microrrelieve, rellenar las arrugas y retrasar la aparición de nuevas arrugas. Este sérum de textura fundente ayuda a rellenar visiblemente las arrugas existentes, alisar la superficie de la piel y limitar el envejecimiento gracias a sus activos dermo-fillers y dermo-alisantes. Los exopolisacáridos de origen marino incluidos en esta fórmula, rellenan las arrugas desde el interior potenciando la síntesis de ácido hialurónico dérmico.
- **Sérum jeunesse reconstituyente,** con activos dermo-revitalizadores para nutrir y revitalizar la piel

y activos dermo-densificadores para densificar la dermis. El resultado es un sérum de textura aceite gelificado que envuelve la piel para nutrir la intensidad, proporcionarle mayor densidad y vitalidad y así mejorar todos los signos de la edad.

• **Sérum jeunesse óvalo perfecto** que, con sus activos dermo-afinantes y dermo-tensores, ayudan a combatir el relajamiento cutáneo y la migración de las grasas hacia la parte baja del rostro, y así redefinir y dibujar los contornos mientras alisa y tensa el cuello y el escote.

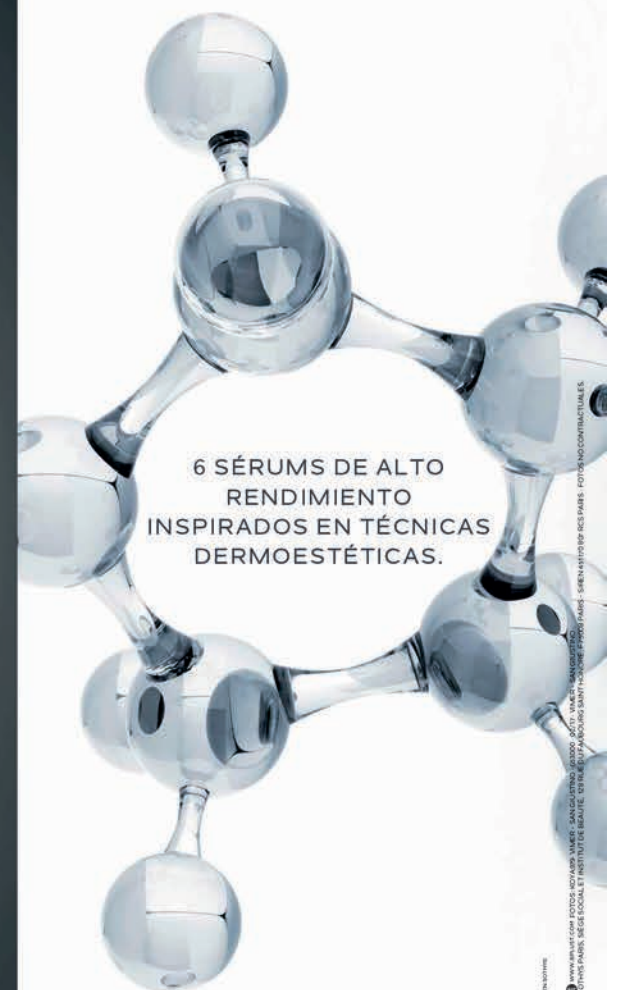
En definitiva, se trata de aportar soluciones cosméticas que respondan a las últimas tendencias y demandas dermoestéticas para adaptarse cada vez más a las necesidades de la piel de las mujeres y hombres de hoy en día. ●

¡JAMÁS SU SÉRUM JEUNESSE HA SIDO TAN EFICAZ!*



WWW.SOTHYS.COM

SOTHYS PARIS

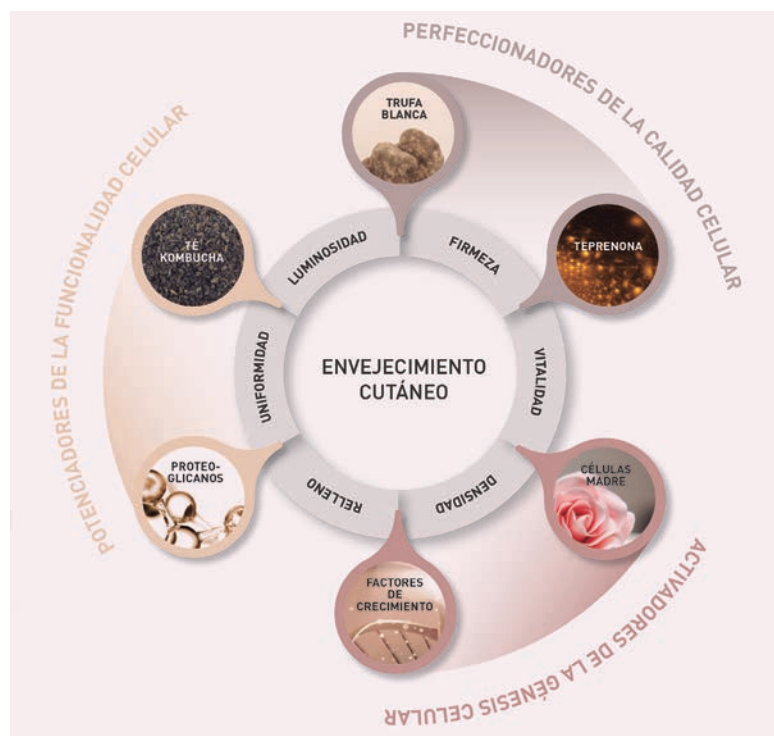


6 SÉRUMS DE ALTO RENDIMIENTO INSPIRADOS EN TÉCNICAS DERMOESTÉTICAS.

EXCLUSIVAMENTE EN INSTITUTOS Y SPAS

Una joya tecnológica

Desarrollada con la última tecnología multigénica, Timeless Prodigy es el resultado de la alianza perfecta, tres estrategias de rejuvenecimiento estético: activadores de la génesis celular, perfeccionadores de la calidad celular y potenciadores de la funcionalidad celular.



PRINCIPIOS ACTIVOS

Estas tres estrategias tienen su base en ingredientes clave para una acción ultra antiedad global:

• 5 Factores de crecimiento.

Son factores que actúan para reparar y rejuvenecer la piel: Reparar, redensifican la piel y estimulan la formación de nuevas células. En consecuencia, el aspecto de las arrugas se suaviza y la piel aparece más rejuvenecida.

• 50 Millones de Células Madre de la Rosa Damascena.

Renueva y rejuvenece la epidermis, refuerza la elasticidad y firmeza cutáneas y aporta a la piel una nueva luminosidad y firmeza.

• Trufa Blanca: El Diamante Blanco

Con efecto antioxidante, mejora la hidratación y la nutrición cutáneas. Aporta a la piel gran luminosidad y firmeza.

RITUAL DE TRATAMIENTO EN CASA

Convierte el ritual del cuidado diario en un lujo perceptible con The Serum y The Cream de la línea Timeless Prodigy.

The Serum

Tecnología Bright&Velvety (B&V). Textura confort.

The Serum proporciona luz, suavidad, confort e hidratación de forma prolongada. Ofrece una textura original e innovadora, sensorialmente fresca y de acabado luminoso y aterciopelado, que se adapta perfectamente a cualquier tipo de piel.

The Cream

Tecnología Liquid Crystal (LC). Textura nutritiva.

The Cream se funde suavemente produciendo un efecto "segunda piel" perfecto y un placer sensorial único. Una textura rica y sedosa que protege, repara y reestructura las capas externas de la piel de manera natural, proporcionando el cuidado y confort que las pieles más exigentes necesitan.

RESULTADOS CIENTÍFICAMENTE PROBADOS



SKEYNDOR

TIMELESS PRODIGY

DESPIERTA LA JUVENTUD
DE TUS GENES

INNOVACIÓN

TECNOLOGÍA MULTIGÉNICA

La clave de la juventud reside en tus células, actívala con **50 millones de células madre** y **5 factores de crecimiento cutáneo**



La joya tecnológica más exclusiva para tu piel. La combinación del lujo y la ciencia bajo una experiencia sensorial única.

Una combinación con altas concentraciones de **25 activos exclusivos científicamente seleccionados** para tratar cada franja de edad y necesidad personal estética.

Consulta tu centro oficial Timeless Prodigy más cercano:
timelessprodigy.com

www.skeyndor.com

PRODUCTOS PROFESIONALES
SOLO EN CENTROS DE ESTÉTICA
TU ESTETICISTA Y SKEYNDOR, LA MEJOR GARANTÍA PARA TU PIEL



www.facebook.com/Skeyndor

Experiencia sensorial

La exclusiva combinación de lujo y ciencia para revertir el paso del tiempo.

El tratamiento **Timeless Prodigy** nos sumerge en una experiencia sensorial única, un tratamiento facial de alta cosmética capaz de revertir el paso del tiempo gracias a la combinación de sus más de **25 activos** exclusivos puros que consiguen regenerar una piel madura hasta dejarla en piel de mediana edad y actuar sobre las pieles jóvenes o de mediana edad retrasando sustancialmente su madurez.

Ritual en Cabina

El ritual Timeless Prodigy te envuelve en una experiencia única e inigualable de lujo y bienestar para los cinco sentidos con una duración total de 1 hora y 20 minutos.

El protocolo combina diferentes técnicas de bienvenida y relajación inspiradas en maniobras de masaje tailandés, shiatsu y reequilibrio energético que nos transportan a un estado de relajación profundo que aumenta la receptividad del tratamiento.

PROTOCOLO DE TRATAMIENTO

Desde el primer momento percibimos un ambiente de sensorialidad exquisito. Nos introducimos en la cabina de tratamiento ambientada con velas aromáticas, luz cálida, música agradable y un aroma relajante que nos conducirá a un estado de relajación y bienestar total. Nos tumbamos en la camilla con un cojín bajo las rodillas para facilitar la relajación, una toalla debajo de la cabeza para realizar estiramientos cervicales y la zona de los ojos cubierta con un cojín templado de relajación aromatizado.

- **El ritual de bienvenida** se inicia con una serie de presiones, movimientos relajantes y masajes por todo el cuerpo con especial atención a la zona cervical. Para finalizar nos rocían el rostro a modo de bruma termal.

- A continuación se procede a la **preparación de la piel** con una limpieza mediante un desmaquillante con especial atención sobre el área del contorno de ojos y labios. Tras los lisajes y maniobras circulares nos pulverizan con un tónico adecuado al tipo de piel.

- **La aplicación de concentrados:** Se procede a la aplicación de los factores de crecimiento mezclados con las células madre como iniciación de la fase de rejuvenecimiento facial. A continuación nos aplican la mascarilla de colágeno en rostro y cuello, humedecida con el cóctel de vitaminas.

- Mientras esperamos que la mascarilla actúe disfrutamos de un masaje de manos hasta el codo combinándose con la realización de presiones de digitopuntura en el cuero cabelludo.

- **Para finalizar el tratamiento** se aplica la crema **White Truffle Redensifying** cream por rostro, cuello y escote con lisajes remodelantes.

- **Conclusiones:** El ritual resulta una experiencia sensorial única, romántica y delicada, que evoca el aroma de las frutas y de las rosas recién cortadas. Proporciona una frescura inicial debido a la combinación de bergamota con notas de frambuesa

silvestre. Continúa la delicadeza de la rosa y el jazmín, modernizados con una hermosa nota de magnolia. Y finalmente, una gota de pachulí en un fondo de ámbar y almizcle que proporciona un perfume maravilloso. El aspecto de la piel aparece normalizado, con luminosidad, firmeza, vitalidad, aumento de la densidad y arrugas suavizadas.

PRODUCTOS DEL TRATAMIENTO DE CABINA

- **Gelatina D-Tox de champagne:** Delicada gelatina fundente elaborada con champagne francés, elixir antioxidante enriquecido con un polisacárido de la Polinesia francesa que purifica la piel de contaminantes urbanos que la envejecen prematuramente. Detoxificante, antioxidante, antipolución.

- **Vial Multifactor 5FC:** Fluido de proteoglicanos y 5FC seleccionados específicamente para garantizar su actividad tópica. Regenerante, retexturizador, antiarrugas.

- **Concentrado Células Madre de Rosa Damascena:** Concentrado de células madre de Rosa Damascena, estabilizado en un gel fluido de ácido hialurónico de muy bajo peso molecular. Redensificante, revitalizante, hidratante.

- **Malla Colágeno 3D Rostro & Cuello:** Malla de colágeno nativo para estimular y reafirmar la piel. Estructurada en 3D para mejorar su adaptabilidad y potenciar su eficacia. Rellenador, liftante, antiarrugas inmediato.

- **Cóctel Antioxidante Multivitaminas:** Complejo multivitamínico intensivo. Combinación sinérgica de tres vitaminas hidratantes y antioxidantes que activan, fortalecen y nutren la piel al instante. Iluminador, energizante, hidratante.

- **Crema Redensificante Trufa Blanca:** Exquisita crema elaborada con un delicado extracto de trufa blanca capaz de activar más de 40.000 genes antiedad. Emulsión de lujo para un acabado Reafirmante, redensificante, iluminador. ●

Tratamientos cabina

THE MINDFUL TOUCH.

Tu experiencia spa de mindfulness

Descripción: Se trata de un pionero protocolo de belleza que combina un excepcional ritual para cuidar la piel con la cosmética más exclusiva, el expertise de la esteticista (el tacto) y un vídeo de realidad virtual inspirado en el mindfulness.

El innovador protocolo, se inicia con un inmersivo vídeo de realidad virtual y un audio que invitan al cliente a concentrarse en su respiración, ser consciente del momento presente y en las sensaciones de su cuerpo. Esto le permite liberar tensiones y reconectar consigo mismo. Una vez finalizada la película, el cliente continúa durante todo el tratamiento acompañado por un audio de mindfulness.

Beneficios: El cliente termina el ritual con una piel resplandeciente y nutrida y además, en un estado de calma y serenidad absolutas.

Dónde realizarlo: centros donde encontrar este pionero protocolo, consulta la lista en:

www.naturabisse.com



Natura Bissé
www.naturabisse.com

RADIANCE BEAUTY COCKTAIL

Descripción: ¿Preparada para esa ocasión especial? Muestra tu mejor cara con el tratamiento Radiance Beauty Cocktail de Montibello, un mix multivitamínico que revitaliza y rejuvenece la piel en tan solo una sesión.

El tratamiento empieza con una limpieza y una tonificación de la piel. Seguidamente, se realiza una renovación celular con un peeling micro-dermoabrasivo. El paso más importante del tratamiento es el cóctel multivitamínico, que consiste en la aplicación combinada de un suero ultraconcentrado de vitaminas y un suero a base de retinol. Se prosigue con un masaje profundo con una crema con elevadas concentraciones de vitamina C. A continuación, se aplica una mascarilla contouring de efecto antiedad. El tratamiento finaliza con la aplicación del suero ultraconcentrado de vitaminas y de la crema con altas concentraciones de vitamina C.

Beneficios: En una sola sesión, el rostro se rejuvenece, los signos de cansancio se difuminan, aumenta la luminosidad y la piel se muestra fresca y relajada, elástica e hidratada.

Dónde realizarlo:
New Look Muntaner
T. 932 414 444



Montibello
www.montibello.com

TRATAMIENTO EMBLEMA HANAKASUMI™

Descripción: Viva la experiencia única de un tratamiento emblema Sothys: protocolos de excepción, odas al bienestar, a la relajación y a la belleza del cuerpo. Una técnica de masaje original, la Digi-Esthétique® Sothys, que combina masajes exclusivos comunes a todos los tratamientos emblema con maniobras específicas de cada tratamiento. Inspirado en la tradición de la ceremonia del baño en Japón, Hanakasumi™ es un protocolo único de Evasión Flor de cerezo y loto compuesto de un gommage con guantes exfoliantes, un masaje plantar y un masaje manual, para un ritual revitalizante y nutritivo de notas aéreas. Las etapas del tratamiento se dividen en Acogida, Gommage (Gommage Flor de cerezo y loto - polvo de arroz), Masaje (Manteca de Karité Esencias de Asia) y Final.

Beneficios: Tratamiento con doble exfoliación, mecánica y química, y doble masaje, corporal y plantar.

Dónde realizarlo:

Consultar en
info@sothys.es
o llamar al
916 284 207



Sothys
www.sothys.com

TRATAMIENTO DE YESOTERAPIA

Descripción: Sculpt Plaster es el tratamiento profesional de yesoterapia basado en las propiedades oclusivas, modelantes y tensoras del yeso.

Gracias a su gran poder oclusivo, conseguimos optimizar la penetración de los principios activos a la vez que su acción térmica estimula la circulación y mejora el aspecto de los nódulos grasos. Su consistencia ligera y su secado ultra rápido, hacen que el yeso se adapte perfectamente a los contornos corporales, creando un molde personalizado que provoca una remodelación definitiva de la zona tratada.

El yeso utilizado está especialmente formulado para el uso cosmético. De esta manera se evitan reacciones adversas sobre la piel proporcionando una aplicación segura y efectiva.

Beneficios: Todo esto, unido al efecto tensor y modelante que genera el yeso al secarse sobre la piel, nos aseguran unos resultados espectaculares; reduciendo hasta 2 centímetros de volumen con una sola aplicación.

Dónde realizarlo:
consultar centros en:
info@brunovassari.com



Bruno Vassari
www.brunovassari.com

DEEP SLIM®, LA TECNOLOGÍA MÁS EFECTIVA PARA ELIMINAR LA GRASA LOCALIZADA.

Descripción: plataforma corporal para el tratamiento de las grasas que cuenta con dos cabezales de ultrasonido. Uno de ellos es un ultrasonido cavitacional, cuya indicación es las grasas blandas y edematosas. Gracias a su frecuencia no molesta en el oído y es un tratamiento completamente seguro. El otro cabezal es un ultrasonido focalizado de alta intensidad (HIFU)®. Esta tecnología actúa haciendo efecto lupa, es decir envía toda la energía térmica al tejido diana (en este caso la grasa) sin afectar al tejido circundante para necrosarlo y conseguir así la eliminación de la grasa localizada, resistente a la dieta y al deporte.

Beneficios: Se necesitan de 4 a 8 sesiones, siendo efectivos desde la primera, ya que podemos eliminar varias capas de grasa a diferentes profundidades en una sola sesión. Esta tecnología consigue unos resultados evidentes y un alto grado de satisfacción en el paciente.

Dónde realizarlo: Busca el centro más cercano en nuestra web o solicita información en:
info@medikalight.com



Medikalight
www.medikalight.com

TRATAMIENTOS FACIALES FRANCIS: CREMA AL ACEITE DE VISIÓN

Descripción: La tradición, el conocimiento y la experiencia de las cremas Francis garantizan el total cuidado del rostro de la mujer.

A lo largo de 75 años los productos Francis han cuidado la piel de generaciones de mujeres con un solo objetivo, hacerlas sentir más guapas, y sobre todo con una piel más sana.

Uno de los tratamientos estrella es la crema de aceite de visón que gracias a sus principios activos y a las vitaminas A, E y F ayuda a restaurar la función de la piel seca.

Beneficios: Su uso nocturno a diario aporta una intensa nutrición e hidratación, aumentando la elasticidad de la piel y formando una película oleosa protectora que reduce la pérdida de agua y los agentes externos, dejando una piel más suave y flexible.

Los resultados son visibles desde la primera aplicación.

Dónde encontrarlo:

En la web www.francis.es
o llamando al teléfono:
932 127 412



Francis
www.francis.es

El Mar y la Belleza, nuestra razón de ser

Ya en el S. IV a.C. Eurípides dijo: "El Mar cura las enfermedades del hombre" pero no fue hasta la era moderna cuando el Dr. Bonnardiere creó el término *thalasoterapia* para referirse a las terapias con agua de Mar. Rápidamente se le sumaron otros científicos como R. Quinton y aún hoy la comunidad científica sigue hablando del mar como del gran desconocido que esconde en sus profundidades infinidad de especies y activos (25.000 especies de algas y 100.000 de microalgas) que serán la farmacia del futuro.

THALGO LA BEAUTE MARINE

Partiendo del mar como origen de la vida, el departamento de I+D ha creado, tras cuatro años de experimentación, su último lanzamiento Premium.

PRODIGE DES OCÉANS, la esencia del Mar para la piel

Un nuevo concepto basado en la "Inteligencia Marina Regenerativa". Un concentrado de longevidad con 63 nutrientes marinos capaces de reactivar las 64 proteínas responsables de la juventud, corrigiendo y mejorando arrugas, firmeza, sequedad, tono y manchas.

Este exclusivo tratamiento **Prodige des Océans** está pensado para obtener un resultado de juventud global. Actúa directamente en el interior de las células para conseguir un efecto regenerante o predictivo y preventivo. Nuestro compromiso con la excelencia es aportar al consumidor



una exclusiva línea de tratamientos selectivos, siendo la fusión perfecta entre eficacia y sensorialidad.

Los productos

- **La Crème** Regeneración Ultime-Juventud Global: Sedosa y envolvente a su vez, es una auténtica experiencia de tratamiento absoluto. Reactiva y origina una nueva juventud para su piel.

- **L'Essence** Multiperfección-Luminosidad: Sérum ultra-fino de suavidad y untuosidad extrema delicadamente irisado, tan efectivo que una sola gota reactiva los signos clave para una piel perfecta.

- **Le Masque** Oxigenación Pura-Acción Alisante y Redensificante: Masquilla tratante de acción inmediata y textura mousse. Redefine los volúmenes, alisa las arrugas y oxigena

intensamente para obtener una luminosidad sobre la piel incomparable.

- **La Crème Corps** Perfección Tonicificante: Crema ultra-suave que se funde confortablemente con la piel. Más que un concentrado de Mar, es un tesoro sensorial para recuperar la silueta de juventud.

Ritual Facial y Corporal

THALGO une en el Ritual Prodige des Océans innovación y tecnología con emociones y lujo, combinando productos profesionales con texturas de ensueño en 7 técnicas de modelaje (método THALGO) inspiradas en el Kobido japonés. Auténtica experiencia suprême.

El objetivo es potenciar la regeneración celular y reactivar la juventud global. Experiencia única, sentido del detalle, perfección del gesto, personalización del tratamiento y manipulaciones exquisitas que liberan cualquier tensión ofreciendo relajación profunda y un abandono total. De esta manera **Prodige des Océans** invita a experimentar algo

THALGO

Tras más de 50 años en el sector de la belleza, destaca por brindarnos una opción diferente dentro de un mercado lleno de posibilidades. Su objetivo es claro: ofrecer soluciones a necesidades estéticas respetando la propia naturaleza de la piel gracias a la cosmética azul o Cosmética Científica Marina. Esta formulación se basa en ingredientes y activos marinos que favorecen la bioafinidad entre cuerpo y cosmética. Y gracias a esta facilidad del organismo para asimilar los componentes, los tratamientos estéticos tienen mejores resultados.

excepcional, texturas suaves y sedosas que seducen al cliente más exigente garantizando un resultado sensorial extraordinario.

100% satisfacción

Tras realizar diferentes test de satisfacción, el 100% de las clientas se han mostrado satisfechas desde la primera aplicación, confirmando el rostro visiblemente rejuvenecido, el óvalo remodelado, pequeñas arrugas alisadas y luminosidad y finura de la piel incomparables.

Con **Prodige des Océans**, tenemos la oportunidad de descubrir la cosmética marina y la infinidad de recursos y activos que el mar, como origen de la vida, nos aporta. ●

THALGO
LA BEAUTE MARINE

PRODIGE DES OCÉANS

Regeneración Ultime
Juventud Global

www.thalgo.es | 933 633 646

Podium corporal



CELU-FIT CONCENTRATE

ANUBIS

Concentrado de acción quema-grasas con BODY FIT™, una innovadora molécula patentada que transforma eficazmente el tejido graso en firmeza. Inhibe la formación de nuevas células adiposas y estimula la quema de grasa de las ya existentes, dando como resultado una visible disminución de la celulitis, reducción del contorno y una intensa acción reafirmante.

937 273 227 | www.anubis-cosmetics.com



BODY SCULPT OIL & TONIC NOCHE

SKEYNDOR

Bifásico reductor noche. Fórmula especial STOP NOCTURNINA, proteína responsable de la acumulación de grasas por la noche. Reduce la piel de naranja y remodela la silueta mientras duermes.

ACTIVOS: extractos de plancton, derivado de la cafeína 1.5%, carnitina 1.5%.

No recomendado en embarazadas, madres lactantes y personas sensibles a las xantinas.

www.skeyndor.com/es/donde-comprar-productos



LÁSER DE DIODO, LA NUEVA GENERACIÓN

ASIROX

Initia es la nueva tecnología desarrollada por Asirox para la destrucción permanente el vello. Es un equipo de última generación y alta potencia que permite obtener resultados permanentes en pocas sesiones y menor riesgo para la piel. Gracias a su sistema MOTION y a su cabezal refrigerado a -8°C podemos depilarnos durante todo el año, incluso en pieles bronceadas y fototipos oscuros con las mínimas molestias, prácticamente indoloro.

935 704 954 | www.asirox.com



ADELGAZANTE ESENCIAL

SOTHYS

Emulsión fluida de perfume florido y afrutado para una acción global sobre el aspecto de la celulitis y con efecto alisante. Gracias al extracto de Café verde, ayuda a bloquear la entrada de ácidos grasos en las células adiposas frenando así la lipogénesis. Recomendado para todos los tipos de celulitis. ¡Es el aliado indispensable adelgazante para utilizar sin moderación!.

916 284 207 | www.sothys.com

La depilación es un hábito higiénico y estético tanto de mujeres como de hombres, de hecho, casi el 20% de los hombres afirma que ya se depila con una cierta regularidad. Esta fuerte demanda ha impulsado la creación de nuevos sistemas depilatorios que facilitan la desaparición del vello y que aseguran un crecimiento mucho más pausado o prácticamente nulo.

La depilación láser es un método rápido,

Depilación casi permanente

Los nuevos sistemas de láser pueden llegar a hacer desaparecer el vello de todo el cuerpo de una forma rápida y cómoda.

Con la colaboración del Dr. José Antonio González Asesor estético.
info@asesorestetico.com | 630 015 606

cómodo y generalmente bien tolerado, que permite tratar zonas amplias y consigue unos resultados duraderos, en muchos casos definitivos. Para elegir el tipo de láser adecuado hay que valorar el tipo

de piel, el tipo de pelo y el área a depilar: grosor y tonalidad del pelo, pieles morenas, fase de crecimiento, edad y sexo: los andrógenos (hormonas masculinas) alargan el tratamiento. Por eso los varones requieren más sesiones y las zonas hormono-dependientes (como el rostro) son más complejas de depilar. Por el contrario, el hecho de tener un folículo más grueso

hace que se capte más la luz láser. Lo mismo ocurre con las mujeres que sufren alteraciones hormonales (como en la menopausia).

Tipos de láser

Además de estas preeminencias, también es importante conocer los distintos tipos de láser que existen, ya que no todos comparten las mismas particularidades:

- Láser de Alejandrita (755nm):

permite trabajar fototipos más oscuros, hasta el IV.

- Láser de Diodo (800nm): es el que permite trabajar en fototipos más oscuros (como el V), preservando la epidermis.

- Láser de Neodimio-Yag (1064nm): su longitud de onda es poco absorbida por los pigmentos, lo que permite tratar todo tipo de piel, aunque su eficacia parece menor.

La principal ventaja de este sistema es la comodidad. El cliente comienza acudiendo cada 2 meses, después cada 3 y acaba con pequeños repasos espaciados cada 6 meses. Los mejores resultados se obtienen en axilas, ingles y piernas, que presentan una aclaración del pelo superior al 80-90%, en tan solo 6-8 sesiones.

Tras la depilación láser es mejor no tomar el sol hasta transcurridas 48 horas. ●

DE NOYLE'S

TRATAMIENTOS FACIALES

ANTI-EDAD | REAFIRMANTE | HIDRATANTE
DESCONGESTIVO | NORMALIZANTE

COSMÉTICA PROFESIONAL, EN LOS MEJORES CENTROS DE BELLEZA

P.IND. RIERA DE CALDES ARGENTARIA, 3 · 08184 PALAU-SOLITÀ I PLEGAMANS BARCELONA · SPAIN · TELF. 938 649 745

WWW.STECNIC.COM

Detox para cuerpo y alma

Esta primavera el objetivo es que nuestro organismo vuelva a funcionar con mucha vitalidad y nueva energía gracias a la purificación del organismo.

Valérie Le Mao
CEO & wellness spa expert.
valerie@latelierduspa.es | 932 384 160



clínicas Wellness, los balnearios y los centros de talasoterapia proponen unos tratamientos o curas detox basados en distintas técnicas tradicionales y de vanguardia, tanto manuales como de hidroterapia, cosmética y aparatología, orientadas a la mejora de la salud y la calidad de vida de sus clientes:

- Servicios de nutrición: Consejo nutricional, dieta saludable o depurativa.
- Las terapias alternativas como la acupuntura que mejora el metabolismo y la actividad de los órganos que permitirán llevar los nutrientes a las células. Y la aromaterapia con el uso de aceites esenciales como la toronja, el romero, el laurel, el limón, el enebro y la menta que tienen propiedades drenantes y depurativas.
- La hidroterapia del colon, técnica conocida desde la antigüedad y natural, permite la irrigación del colon con agua mineral medicinal o purificada cuyo objetivo es eliminar los residuos que podrían verter de nuevo las toxinas en nuestro organismo.
- La aparatología como por ejemplo la presoterapia, permite drenar los tejidos.
- Técnicas especiales de masaje como el drenaje linfático manual cuyo objetivo principal es favorecer la circulación linfática y eliminar los líquidos excedentes y toxinas.
- Los tratamientos corporales como la exfoliación y las envolturas de algas, fangos, te, etc, ya que es muy necesario que la piel deje transpirar, porque es a través del sudor que elimina las toxinas. La mayoría de las marcas de cosmética profesionales proponen unos tratamientos eficaces y placenteros a la vez.
- El hammam -baño de vapor muy húmedo- o la sauna -calor térmico seco- son lugares que tienen virtudes tanto relajantes como purificantes para eliminar los excesos.

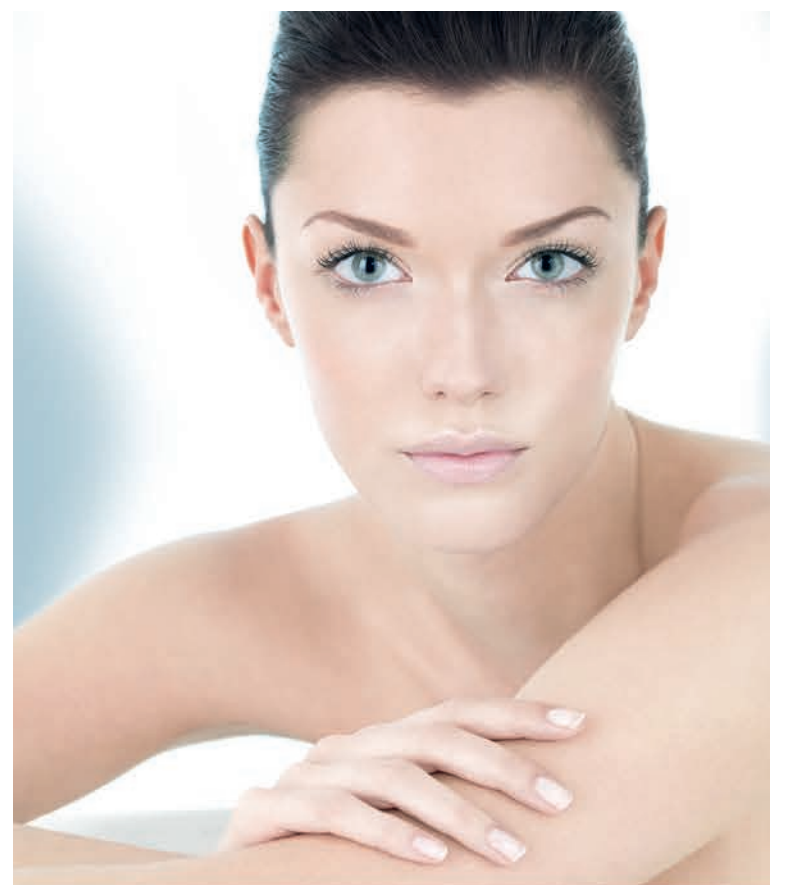
Todos ellos son tratamientos personalizados integrados en un programa u ofrecidos como servicios sueltos que se adaptan a las especificidades de cada cliente. Por eso es importante dirigirse a profesionales que sabrán realizar un buen diagnóstico, aconsejarnos y elaborar el programa o tratamiento adecuado. Puesta a punto del cuerpo, de la mente y del espíritu. ●

El hígado, los riñones, la piel, los pulmones, los intestinos... son los encargados de limpiar cada día nuestro organismo. Por ejemplo, el hígado limpia la sangre, los riñones eliminan las toxinas, la piel protege de las bacterias. Son los órganos capaces de desintoxicar nuestro organismo. Sin embargo no siempre actúan de manera eficiente, cansados y desbordados les cuesta trabajar correctamente. El estrés, la mala alimentación -demasiado rica-, los medicamentos, la vida sedentaria, la contaminación atmosférica en constante aumento y los hábitos poco saludables como el tabaco y el alcohol llegan a perturbar nuestros mecanismos de auto-limpieza. Poco a poco, nuestro cuerpo se oxida y se agota. De ahí la importancia de ayudar a nuestros filtros naturales a volver a activarse correctamente. En la medicina tradicional china, el hígado es el órgano de la primavera, no es casualidad pues, que esta sea la temporada ideal

para cuidarse. Sin duda, nuestro organismo reclama una gran limpieza de primavera. ¿Cómo hacerlo?, ¿Cómo eliminar las toxinas y el estrés que forman un dúo infernal para nuestra piel y nuestro organismo?

Poco a poco, nuestro cuerpo se oxida y se agota. Es importante ayudar a nuestros filtros naturales a volver a activarse correctamente.

Curas Detox
Tomarse un momento de evasión y bienestar es una de las claves para eliminar las toxinas, la retención de líquidos, purificar y poner a punto el cuerpo, devolver el equilibrio a la piel y poder volver a poner el contador a cero. Hoy en día, la mayoría de los centros de bienestar como los spas urbanos, los medi-spas, las



ANUBIS
barcelona
intelligentcosmetics

Calidad, innovación y eficacia.
Fórmula del éxito de Anubis Cosmetics.

Con más de 3 décadas de experiencia, proporciona a centros de estética, hoteles, Spa, Medical-Spa y clínicas estéticas, los tratamientos estéticos profesionales más avanzados del mercado.

En la actualidad sus productos se comercializan en más de 40 países y tiene como objetivo seguir creciendo gracias a su proyecto de expansión nacional e internacional.



www.anubis-cosmetics.com

Podium uñas y maquillaje



SHADOW STYLO

D'ORLEAC es una MARCA de FAMA-FABRÉ
Sombra de ojos cremosa, ligera y de larga duración (24h). Gama de 9 colores: negro perlado, marrón glaseado, gris grafito, plata, rosa perlado, dorado, blanco nácar, azul y turquesa. Práctico y fácil de aplicar gracias al formato lápiz. El pack incorpora un afilalápiz y un difuminador. La sombra o el delineado no se raya ni se corre. Fórmula waterproof. La forma afilada de la sombra permite utilizarlo también como delineador.

934 494 776 | www.dorleac.com



MATT&CARE

D'ORLEAC es una MARCA de FAMA-FABRÉ
Maquillaje de tratamiento fluido, no transfer, de cobertura modulable, textura ligera, suave y fluida, de tacto sedoso con un acabado mate. Contiene ingredientes con propiedades hidratantes, protectoras frente a la polución, y antiarrugas. También incluye filtros solares que aportan protección contra la radiación (SPF 15). Se extiende fácilmente permaneciendo inalterado y confortable durante toda la jornada. Sin parabenos. Cinco tonos.

934 494 776 | www.dorleac.com



LONG LASTING

STAGE LINE PROFESSIONAL

Sólo Stage Line reproduce a la perfección el tono único de cada piel del más claro al más oscuro. Este maquillaje fluido de larga duración está formulado a base de siliconas dejando un tacto suave y sedoso en la piel. Combate los signos de fatiga: imperfecciones, piel cansada, ojeras y brillos. Contiene filtro solar. Para todo tipo de pieles, especialmente para pieles sensibles con problemas de irritación y alergias.

932 740 018 | www.stagelineprofessional.com



THUYA METHOD: TRATAMIENTO ANTI-AGING

THUYA PROFESSIONAL LINE

Como expertos en el cuidado de las manos y los pies Thuya quiere recalcar la importancia de realizarse un servicio de manicura profesional que además de embellecer, cuide y trate la piel con una fórmula específica para cada problema. Presentamos el tratamiento Anti-Aging perfecto para devolver a las manos la firmeza y elasticidad en un instante ya que combate los signos del envejecimiento aumentando la comunicación intracelular y activando el colágeno. Con extracto de Wu-zhu-yu, Cyclopeptido-24 y Silicio orgánico.

www.thuyamethod.com

stage
LINE
PROFESSIONAL
MAQUILLAJE CON TRATAMIENTO
COSMÉTICO



www.stagelineprofessional.com



Uñas "total Look"

Aunque cada día surgen nuevas técnicas y formas, lo que más se lleva ahora es un "look" a juego con nuestro vestido o complementos.

Mary Chavarino

Master Educadora de FGNails. Directora del Centro MaryNails.
971 093 646 | www.marynails.es



Durante los últimos años el mundo de las uñas ha evolucionado en la belleza femenina, y ya no sólo su cuidado es importante, sino que nuestra manicura es también un complemento indispensable para marcar estilo. La decoración y el "Nail Art", se han convertido en tendencia y moda en las uñas, con gran variedad de estilos y colores para todo el mundo. Los esmaltados no son sólo un color, los diseños bien elaborados pueden ser divertidos, atractivos y realzan la belleza de nuestras manos y pies.

Colores, formas y novedades

Durante los recientes desfiles de moda hemos podido ver cómo los diseñadores de todo el mundo concedían una importancia máxima al "look" de moda en las uñas, tanto en colores como en estilos, a juego siempre con la ropa y los accesorios, añadiendo elementos decorativos a nuestra manicura del día a día.

Esta primavera/verano se llevarán los contrastes: las uñas de pies y manos totalmente negras o blancas, junto a los colores, cafés, azules, dorados y plateados. El mundo del "Nail Art" entra con fuerza junto a las uñas de gel y acrílico en colores, además de la novedad de los metalizados los cuales han arrasado durante las pasarelas de Nueva York.

En los esmaltes metalizados los tonos oscuros como el verde oliva, el gris, marrón chocolate, o gris plateado serán la referencia para dar color a nuestras uñas combinando entre ellos elegantes decoraciones alternando el color.

Entre los esmaltes seguirán los más tradicionales como la manicura francesa, los rojos y burdeos, no

dejando de lado los nude o naturales.

La decoración puede ser desde la más minimalista a la más extravagante, como el efecto Chrome, Espejo, Sugar, o el holográfico entre otros. Los esmaltes con efecto espejo o llamados también efecto ojo de gato y con el acabado brillante serán el éxito asegurado, además del negro azabache. Y los elementos decorativos tales como joyas, perlitas, o strass, especiales para ello serán parte del "Nail Art".

No debemos descartar los colores en tonos rosa fucsia y el naranja, sin duda van a ser colores utilizados en las uñas de manos y pies durante todo el año.

Las formas geométricas así como mándalas, arabescos u otros se intercalan con los colores añadiendo un toque distinto, muy de moda.

Todo ello lo usaremos siempre de acuerdo a nuestro estilo y forma de vestir diaria.

Tendencias en las formas

No pasan de moda las formas tradicionales, aunque ya hay gran demanda y esta va aumentando en cuanto a formas de acabado distintas, entre las más exitosas veremos las "Almond", es decir uñas en forma de almendra, que estilizan las manos y resultan elegantes y sofisticadas. Las "Ballerina" que tienen la punta como una zapatilla de ballet, y las "Stiletto", puntiaguadas y más largas que las uñas tradicionales. Todas ellas en un largo salón cómodo y sencillo. Este tipo de uñas estilizan nuestras manos, siendo atractivas a la vista y elegantes. Sin olvidarnos de que siempre podemos imponer nuestra propia moda y tener un "look" propio. Pídeselo a tu manicura. ●

¡Tendencias make up para primavera-verano 2017!

Un look mucho más informal, un rostro de aspecto natural, ojos ahumados y labios nude: ha llegado el verano.

Pilar Roldán Martín

Técnica en imagen personal. Maquilladora Atresmedia TV.
www.piliroldan.webnode.es

Con la llegada de la primavera nos preparamos para las nuevas propuestas para el verano. Las tendencias de maquillaje para esta primavera y verano que arranca son muy atrevidas y a la vez simples. Centrándonos sobre todo en el Eye-liner que sigue tendencia Grunge ojos ahumados intensos con pestañas postizas, labios color nude y colores llamativos muy alegres como en años anteriores.

En esta primavera destacarán las bases muy naturales y incluso bases de polvo mineral. Se trata de bases de maquillaje ligeras, transparentes, naturales y de efecto luminoso, dejando las pieles totalmente naturales sin tener la apreciación de llevar puesta una base de maquillaje y dejando lucir un buen bronceado. También son tendencia los dorados por todo el rostro con iluminadores, tanto en crema como en polvo.

En crema podremos incluso mezclarlo con el propio fondo de maquillaje, dejando unos destellos elegantes sobre el rostro y escote.

En la noche serán protagonistas los ojos ahumados smokey eyes, pestañas postizas y los labios muy marcados con tonos cereza, corales y rojos.

Y para el día, pisan muy fuertes los maquillajes nude, donde serán sin duda unos de los más importantes en este verano. Rostros suaves, bases de maquillaje fluidas muy ligeras, sombras de ojos tonos pastel o terracotas claras: camel, marrón,

rosa palo, dorados muy sutiles.... labios neutros, tonos pastel o color carne con efecto mate o incluso con terminación efecto gloss. Y labios muy llamativos con tonos flúor naranjas, corales, rosas chicle, rosa palo y salmón. Siempre dejando el ojo totalmente limpio sin delinear y con mucha máscara de pestañas o pestaña postiza.

En esta primavera destacarán las bases muy naturales y incluso bases de polvo mineral. Se trata de bases de maquillaje ligeras, transparentes, naturales y de efecto luminoso

Se destacan mucho sobre todo rostros con maquillajes mucho más fluidos y ligeros que los que estábamos habituados a utilizar. Bases de maquillaje totalmente transparentes que incluso lleguen a transparentar las pecas de la piel. Coberturas mínimas con un acabado jugoso. Ya no será un problema el brillo en la cara. Ahora las pieles siempre serán luminosas y brillantes.

El efecto mate al que habitualmente estábamos acostumbrados, desaparece. Los rostros serán remplazados por aspectos más naturales, jugosos y con mucha más vida.

Colores que se pronunciarán este verano

Rosa palo, salmón, corales, dorados, y tonos flúor con naranjas y amarillos. El rojo sigue siendo un clásico en el mundo del maquillaje. Como todos los años el rojo en los labios sigue estando de moda.

Este antiguo y clásico maquillaje está siempre presente. Una base de maquillaje ligera, un buen eyeliner negro y largo con mucha máscara de pestañas y un buen labio rojo. Este look siempre es perfecto para cualquier ocasión.

Como tenemos que maquillarnos para este verano

Los ojos

Para este verano triunfarán sobre todo las sombras con texturas en crema, no dejando atrás para nada los lápices y las sombras en polvo de siempre. Tonalidades mas oscuras, para las más atrevidas, negro, topo, eléctricos, etc. Y para las más discretas los tonos nude mate, rosa palo, naranjas e incluso dorados. Siempre potenciando las pestañas con mucha máscara o usando postizas.

El eyeliner, sigue siendo uno de los principales productos que más destacaran también en el verano. No sólo resaltarán en negro sino que los podremos ver con mucho más colorido. Dorados, platas, cobrizo, azul, verde, etc. Su trazo será aplicable tanto en el párpado superior como en el inferior.



Cejas

Las cejas siguen teniendo mucho protagonismo. Se trata de destacarlas lo máximo posible. Cejas intensas y muy pobladas, siempre respetando su forma. Tendencia clara al corte recto. En su defecto si contamos con una ceja poco poblada, este año ya no es un problema ya que contamos con un producto de moda: el fijador de cejas. De esta manera podemos proporcionar a la ceja el volumen que deseamos. Son muchas las marcas profesionales que cuentan ya con el fijador, casi siempre encontraremos dos tonalidades, para morenas y para rubias.

Labios

Los labios, también serán muy destacados con tonos llamativos. Los colores más llamativos serán los

corales, naranjas, rosas, rojo y colores flúor. El perfilador sigue estando de moda, dejando siempre un efecto natural igualando al tono del labial.

Conclusión

Este verano déjate llevar por un look mucho más informal, pero con rostros muy dorados y con efecto de ciertos destellos. Deja que tu rostro luzca un aspecto natural, sin tener el efecto mate en la piel. Con una piel mucho más jugosa y brillante.

Ojos ahumados con labios nude. Y el efecto contrario ojos suaves solo con máscara de pestañas o pestañas postizas y labios con tonalidades flúor.

Y como siempre se repite cada año, el maquillaje que nunca pasa de moda: ¡Labios rojos! ●



D'ORLEAC
PROFESSIONAL

WWW.DORLEAC.COM

lip&love

DALE BRILLO Y PROTECCIÓN A TUS LABIOS





Verónica Fisas, Consejera Delegada y Directora General de Natura Bissé



“Es esencial construir a largo plazo, cometer los mínimos errores y saber aprender de ellos”

Comenzó como un sueño de su padre, Ricardo Fisas, al ver como los hidrolizados de proteínas de elastina y del colágeno mejoraban considerablemente la piel. Hoy, Natura Bissé cuenta con filiales en Estados Unidos, México, Emiratos Árabes Unidos y Reino Unido, opera en 35 países y exporta el 75% de su producción. Y todo ello, sin perder un ápice de ese espíritu de familia y calidez humana.

¿Cómo consigue una empresa de capital 100% familiar hacerse un hueco en un mercado de gigantes?

Con la ambición de ser un referente en todo lo que haces. Nosotros hemos priorizado especializarnos en algo muy concreto dentro del sector cosmético, el cuidado de la piel, para poder hacerlo desde la excelencia.

Os habéis propuesto doblar la facturación en 2020. ¿Cuál es la hoja de ruta para conseguirlo?

La internacionalización de nuevos mercados, la consolidación de los existentes a través de nuestras filiales y la incorporación de nuevo talento. Para afrontar este reto de crecimiento estamos construyendo una nueva sede corporativa de 13.500m² en Barcelona que albergará el centro de investigación, comercialización, logística, la fábrica y una zona dedicada a la formación y a la innovación.

¿Qué nuevos países tenéis en el punto de mira?

Seguiremos apostando fuerte por el mercado asiático, ya estamos en Corea, China -que está yendo a una velocidad de vértigo-, Taiwán y Hong Kong -donde abrimos nuestra primera flagship store-, y desarrollando nuestro negocio en el área de Asia-Pacífico y el norte de Europa.

¿Cómo está repartida la cuota de mercado?

La filial de Estados Unidos reporta

el 36% de los ingresos, seguida de España, con un 23%; de China, con el 14% de la cuota de mercado y México, con un 9%.

¿Cuáles dirías que son las claves para consolidar una marca cosmética?

Primero, tener una visión muy clara de qué eres y cuál es tu diferenciación. Es preferible dar pocos mensajes, pero muy claros. También es esencial construir a largo plazo, cometer los mínimos errores y saber aprender de ellos. Por otro lado, ser consistente en todo lo que haces también es fundamental para cualquier marca de lujo. Por ejemplo, a la hora de elegir al partner idóneo, no aspiramos a estar en todos los sitios, sino en aquellos que mejor se adapten a las exigencias de las usuarias de la marca.

¿Cómo definirías la historia de la marca?

Ha habido tres momentos clave en nuestra historia. Uno, la llegada a Estados Unidos. Confiamos en nuestro producto y decidimos situarnos en los grandes almacenes de lujo: Neiman Marcus, Bergdorf Goodman, Barneys New York...

Otro fue cuando la segunda generación de la familia tomamos el relevo. Y el tercero, ahora, con la ambición de crecimiento y expansión y la construcción de una nueva sede corporativa.

¿Cómo describirías vuestro proceso de innovación?

Lo primero que hacemos es analizar a fondo las necesidades de la piel. A partir de ahí empezamos un intenso proceso de investigación hasta encontrar los activos y tecnologías más adecuados para crear las fórmulas más efectivas para tratar cada preocupación en concreto. Prestamos atención a lo que hacen otros sectores -nutrición o medicina estética, por ejemplo- y valoramos sus últimos avances para ver si los podemos aplicar. Mantenemos siempre la mente abierta, porque nunca sabes de dónde te puede llegar la inspiración. Actualmente destinamos el 7% de nuestra facturación en investigación y desarrollo.

¿Cuántos nuevos productos sacáis cada año?

Cada año sacamos a la venta entre 3 y 5 productos, después de un largo proceso de investigación y desarrollo que puede durar años. Un dato destacable es que la innovación supone el 22% de las ventas.

¿Cuál crees que es el mayor reto para Natura Bissé?

Seguir innovando constantemente y encontrar el balance perfecto entre la era de digitalización y el mundo de experiencias para el consumidor.

Hace 10 años creasteis la Fundación Ricardo Fisas. ¿Cuáles son sus líneas de actuación?

Nuestro proyecto estrella es el Programa de Estética Oncológica, con el que atendemos a mujeres que se someten a un tratamiento oncológico y que sufren efectos secundarios en la piel. Son unos efectos silenciosos, que afectan a la calidad de vida pero que están en tierra de nadie. Nuestro programa se sustenta en cuatro pilares: las esteticistas voluntarias, los hospitales donde se aplican los tratamientos, la fundación, y la propia empresa, que aporta su I+D sobre el cuidado de la piel, los productos de cosmética que se utilizan, y la pasión y la energía de todo el equipo.

En 2013 incorporamos otro proyecto totalmente distinto en la Fundación, el programa Project Difference, con el que ofrecemos un servicio de acompañamiento a alumnos con diferencias de aprendizaje, principalmente dislexia, discalculia y TDAH, dentro del marco de la escuela inclusiva. Funcionamos como un hub de conocimiento, organizando jornadas de divulgación y formación, y haciendo de puente entre ese know-how y la comunidad educativa.

¿Y por último, cómo consigues conciliar tu vida personal -tan ajetreada- y tener ese aspecto descansado?

Suena a tópico pero es cierto, es cuestión de organizarse. Intento

Perfil

Dinámica, incansable, pero también serena, cálida y cercana, exquisita en sus modales y educación, Verónica Fisas, líder innata, es la Consejera Delegada y Directora General del Grupo **Natura Bissé** además de Vicepresidenta de Stanpa (Asociación Nacional de Perfumería y Cosmética) y Consejera de CaixaBank.

Desde muy joven tuvo que abrirse paso en un mercado de gigantes tan devorador como es el de los Estados Unidos donde logró, con gran éxito, la expansión y consolidación del negocio así como el posicionamiento de la marca. Desde entonces los éxitos se han ido sucediendo. Y no menos meritorio es el de haber sabido conciliar una ajetreada vida profesional con una vida familiar junto a su marido, Joaquín Serra, Consejero y Director de Relaciones Institucionales de la empresa y sus tres hijas, mérito que le valió en 2009 el Premio a la Conciliación Empresa-Familia.

Lo que comenzó como un sueño de su padre, Ricardo Fisas, es hoy un hecho más que consolidado por la segunda generación de esta gran familia de profesionales que mira al futuro con entusiasmo y ambición.



Flagship store de Natura Bissé en Hong Kong.

compartir y disfrutar con mis hijas y mi marido mi tiempo libre, y una vez por semana busco mi momento beauty. Me encanta relajarme mientras disfruto de una mascarilla facial. Ahora estoy enganchada a Diamond Extreme Night Dual Treatment, un aceite y una mascarilla nutritivas que actúan durante toda la noche aprovechando el proceso natural de regeneración de la piel. ¡Su olor a lavanda es adictivo! ●